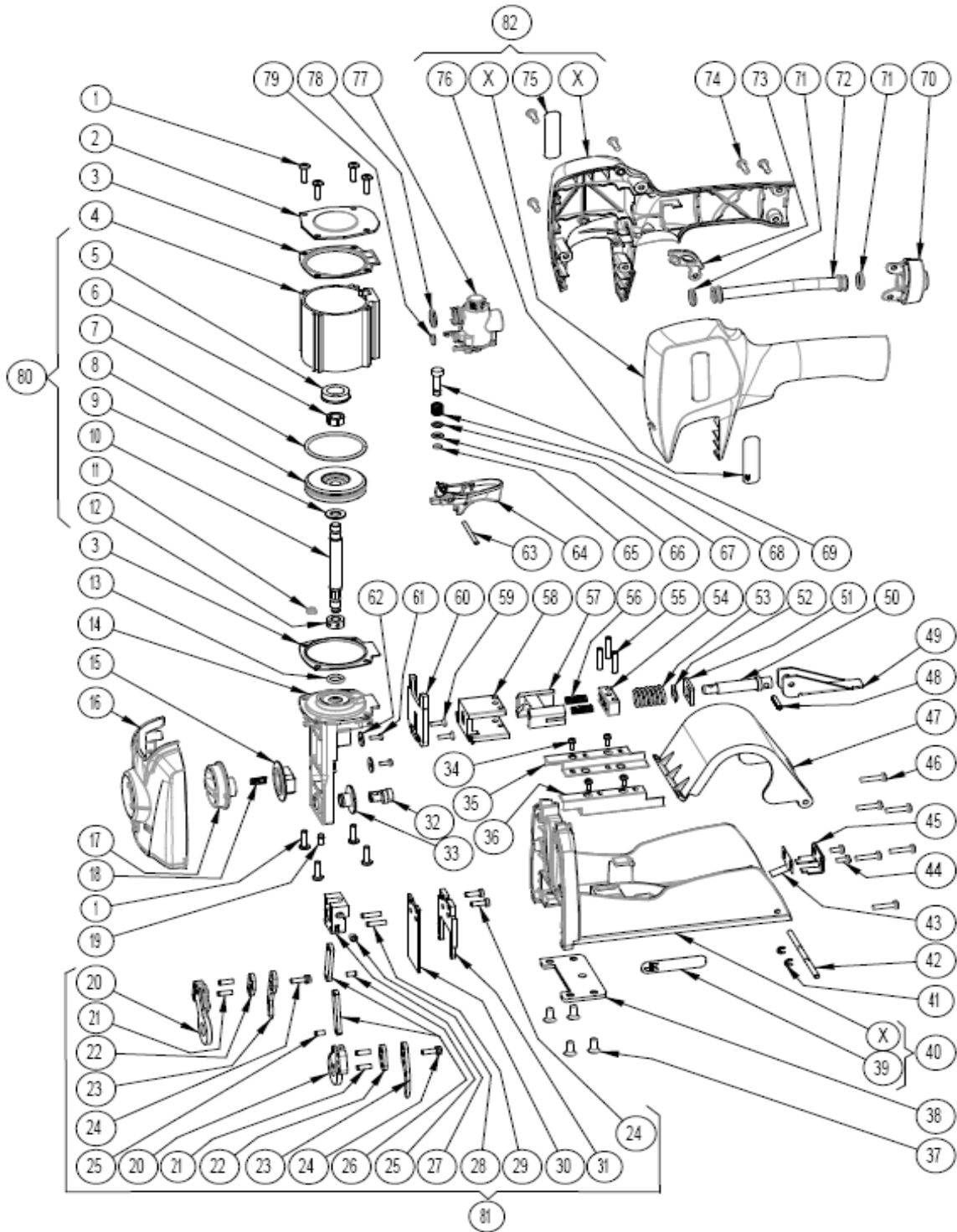


Spare parts drawing R555



E To achieve optimal function and safety use only original spare parts. All repairs shall be done by an authorised JK representative

Spare parts list R555
Drawing 119340

Pos Ref Ref No	Detalj Part Référence No	Antal Qty	Benämning	Description	Benzeichnung	Benzeichnung	Anm. Notes
1	946760	8	Skruv	Screw	Schraube	Vis	
2	190204	1	Cylinderlock	Top cap	Deckel	Chapeau supérieur	
3	148064	2	Packning	Gasket	Dichtung	Garniture inférieure	
4	190203	1	Cylinder	Cylinder	Zylinder	Cylindre	
5	149057	1	Kolvdämpare	Piston stop	Puffer	Amortisseur	
6	946004	1	Mutter	Nut	Mutter	Ecrou	
7	972115	1	O-ring	O-ring	O-ring	Joint torique	
8	191210	1	Kolv	Piston	Kolben	Piston	
9	947015	1	Planbricka	Washer	Scheibe	Rondelle d'appui	
10	191205	1	Kolvstång	Piston	Kolben	Piston	
11	950006	1	Fix ring	Fix ring	Sicherungsscheibe	Rondelle grower	
12	146245	1	Justermutter	Clinch adjustment nut	Knopf tiefeneinstellung	Bouton de regelage	
13	972142	1	O-ring	O-ring	O-ring	Joint torique	
14	139525	1	Stomme	Casting	Zylinderhalterung	Montage dé cylindre	
15	150421	1	Hylsa höjdställning	Cage	Hülse	Cage	
16	155156	1	Främre underdel	Front Section	Vorderplatte	Plaque d'avant	
17	165124	1	Ställvred	Penetration control knob	Knopf tiefeneinstellung	Bouton de réglage	
18	173155	1	Fjäder	Spring	Feder	Ressort	
19	946651	1	Skruv	Screw	Gewindestift	Vis	
20	176417	2	Klobärare	Anvil holder	Umbiegerhalterung	Support griffe	
21	945096	4	Pinne	Pin	Stift	Goupille	
22	147127	2	Distansklots	Spacer	Distanzblech	Entretoise	
23	158303	2	Klo 15-18	Anvil hook 15-18	Umbieger	Griffes position 15-18	
24	946687	2	Skruv	Screw	Schraube	Vis	
25	945115	2	Pinne	Pin	Stift	Goupille	
26	163331	2	Länk	Link	Hebel	Enclume	
27	161368	1	Ok	Connecting yoke	Verbindungsblock	Étrier d'assemblage	
28	960020	1	Spärr	Latch	Sperre	Cliquet	
29	145119	2	Pinne	Pin	Stift	Goupille	
30	164156	1	Drivare	Driver blade	Treiber	Lame défonceur	
31	163330	1	Bussning	Bushing	Buchse	Douille	
32	163321	1	Excenter	Penetration eccentric	Excenter	Excentrique	
33	150420	1	Bussning	Bushing	Buchse	Douille	
34	946776	4	Skruv	Screw	Schraube	Vis	
35	166111	1	Sidostyrning höger	Guide right	Führungsschiene	Guide droit	
36	166112	1	Sidostyrning vänster	Guide left	Führungsschiene	Guide gauche	
37	946775	4	Skruv	Screw	Schraube	Vis	
38	176465	1	Bottnplatta	Bottom washer	Scheibe	Rondelle	
39	110332	1	Klammerskylt	Lable	Schild	Plaque	R555PN
	110333	1	Klammerskylt	Lable	Schild	Plaque	R556PN
40	132354	1	Magasinsdel	Magazine housing	Magazinehäuse	Logement de magasin	R555PN
	132355	1	Magasinsdel	Magazine housing	Magazinehäuse	Logement de magasin	R556PN
41	951020	2	Axelsåkring	Retainer	Sicherung	Anneaux d'arrêt	
42	181231	1	Axel täcklock	Shaft	Asche	Arbre	
43	174077	1	Bladfjäder	Plate spring	Feder	Ressort	
44	946774	1	Skruv	Screw	Schraube	Vis	
45	166102	1	Övre styrning	Central plate	Aufnahmeblech	Plateau de guide	
46	946768	6	Skruv	Screw	Schraube	Vis	
47	170180	1	Täckkåpa	Protecting cover	Schutzhaube	Capot de protection	
48	945018	1	Pinne	Tension pin	Spannstift	Goupille élastique	
49	160211	1	Hävarm låsning	Lever	Hebelarm	Bras	
50	181230	1	Axel låsning	Shaft	Achse	Arbre	
51	147131	1	Bricka	Washer	Scheibe	Rondelle	
52	147132	1	Vågbricka	Washer	Scheibe	Rondelle	
53	173188	1	Fjäderlåsnig	Spring	Feder	Ressort	
54	158308	1	Städlock	Bracket	Konsole	Console	
55	945118	3	Fjädrande pinne	Tension pin	Spannhülse	Goupille de tension	
56	173187	2	Fjädrande frammatare	Pusher	Klammerschieber	Poussoir	
57	161369	1	Frammatare	Pusher	Kloben	Poussoir	
58	158307	1	Städ	Anvil	Alasin	Enclume	
59	946769	2	Skruv	Screw	Schraube	Vis	
60	166101	1	Drivarstyrning	Nozzle plate	Abdeckplatte	Plaque avant	
61	946761	2	Skruv	Screw	Schraube	Vis	
62	947062	2	Nitbricka	Washer	Scheibe	Rondelle	
63	945116	1	Pinne	Pin	Stift	Goupille	
64	133179	1	Avtryckare kompl.	Trigger compl	Abzug kompl	Détente compl	
65	972084	1	O-ring	O-ring	O-ring	Joint torique	
66	972077	1	O-ring	O-ring	O-ring	Joint torique	
67	147128	1	Bricka avslagstapp	Washer	Scheibe	Rondelle	
68	173185	1	Fjäder avslag	Spring	Feder	Ressort	
69	191206	1	Avslagstapp spindel	Stem	Ressort	Ventilkolben	
70	179114	1	Bakre lock	Rear cap	Verschlussstück	Chapeau arrière	
71	972176	2	O-ring	O-ring	O-ring	Joint torique	
72	187062	1	Pålufningsrör	Tube	Rohr	Tube	
73	176424	1	Upphågningsbygel	Hanger	Aufhänger	Crochet	
74	946767	5	Skruv	Screw	Schraube	Vis	
75	110313	1	Typskylt	Tool lable	Schild	Plaque	R555PN, R556PN
76	110322	1	Typskylt	Tool lable	Schild	Plaque	R555PN
	110323	1	Typskylt	Tool lable	Schild	Plaque	R556PN
77	136169	1	Ventil	Valve	Kloben	Valve	
78	972030	1	O-ring	O-ring	O-ring	Joint torique	
79	972020	1	O-ring	O-ring	O-ring	Joint torique	
80	134321	1	Kolv kompl	Piston cpl	Kolben kpl	Piston cpl	
81	134322	1	Komplett bockenhet	Clinch unit compl,	Aufnahme kompl,	Retenu compl,	
82	139536	1	Handtag kpl	Handle cpl	Auslösehebel kompl,	Poignée compite	R555PN
	139537	1	Handtag kpl	Handle cpl	Auslösehebel kompl,	Poignée compite	R556PN