

MODEL: SS-5424

Key#	Part#	Description#	Key#	Part#	Description#
1	1015317	Screw	25	1015294	Nose Plate
3	1015324	Deflector	26	1015318	Ball
4	1015329	Exhaust Gasket	27	1015339	Spring
5	1015322	Head	28	1015332	Trigger Valve
6	1015326	Head Gasket	29	1015302	O-Ring
7	1015340	Spring	30	1015304	O-Ring
8	1015303	O-Ring	31	1015333	Valve Bushing
9	1015312	O-Ring	32	1015337	Trigger
10	1015331	Valve Ass'y	33	1015335	Pin
11	1015311	O-Ring	34	1015342	Nose
12	1015306	O-Ring	35	1015323	Silencer
13	1015330	Valve Ring	36	1015314	Screw
14	1015308	O-Ring	37	1015441	Support
15	1015309	Piston Ring Kit	< 38	501696	Screw
17	1015292	Driver Blade Ass'y	39	1015295	Magazine
18	1015325	Cylinder	40	1015293	Pusher Ass'y
19	1015307	O-Ring	41	1015348	Latch
20	1015328	Bumper	42	1015338	Spring
21	1015321	Body	43	1015336	Pin
22	1015305	O-Ring	44	1015319	E-Ring
23	1015316	Screw	45	1015296	Slider
24	1015315	Screw			

* = New Part

< = Part Change



SAFETY: A pair of safety glasses that meets ANSI Z87.1 requirements must always be worn when using this tool. The use of proper eye protection has been shown to significantly reduce eye injuries. Complete safety training is available from your DUO-FAST representatives. It includes a wide range of safety materials to help keep safety awareness high throughout the work area.

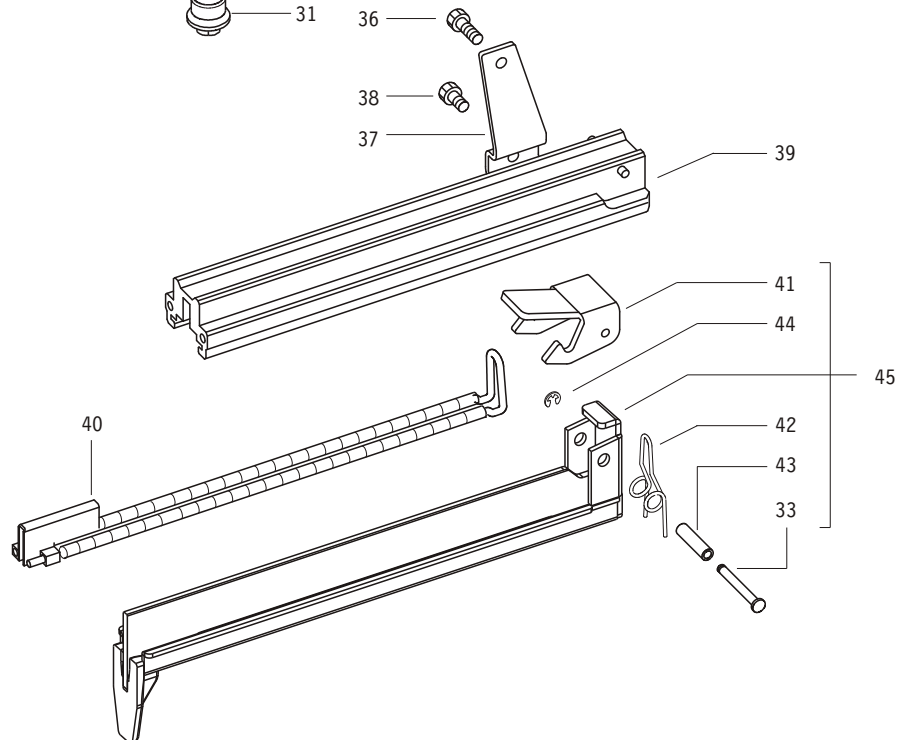
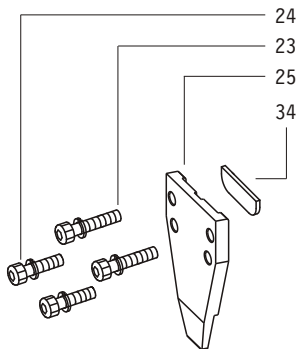
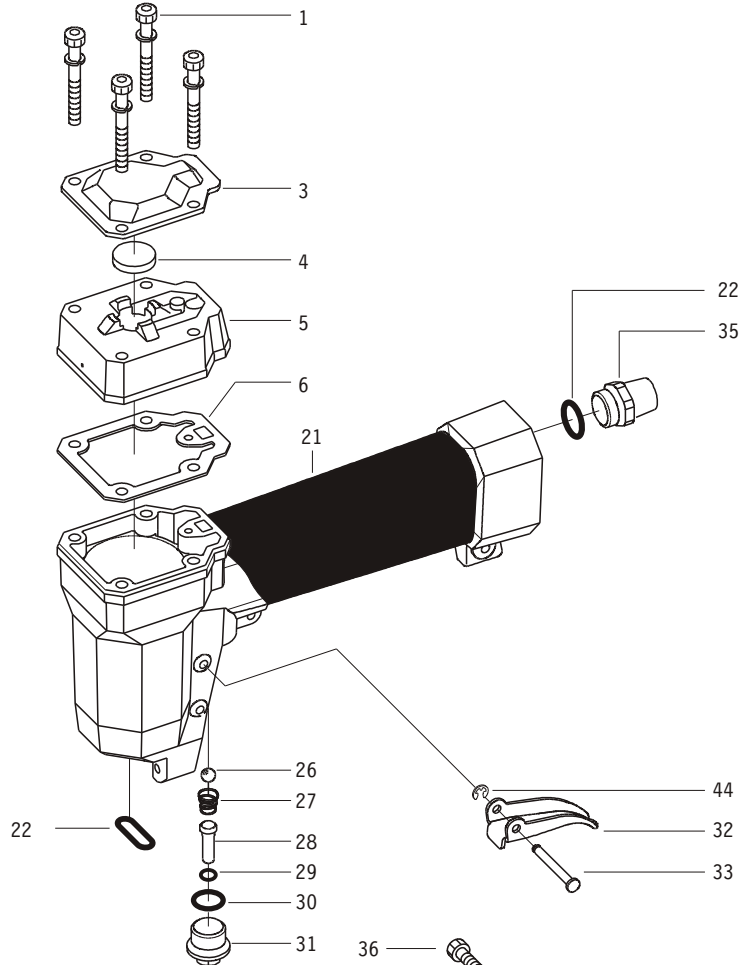
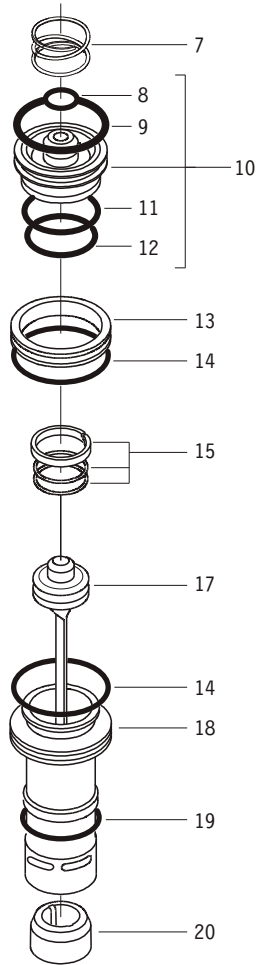
SEGURIDAD: Un par de gafas de seguridad que cumplen con los requerimientos ANSI Z87.1 deber ser siempre usados con el uso de esta herramienta. El uso de protección ocular adecuada ha mostrado que reduce significativamente las lesiones oculares. Una capacitación completa sobre seguridad está disponible a través de sus representantes de DUO-FAST. La misma incluye una amplia gama de material sobre seguridad para ayudarlo a mantener un alto nivel de conciencia sobre la seguridad en toda el área de trabajo.



WARRANTY: Before buying or using any DUO-FAST tool, read the limited warranty that applies. For warranty details, see the full-line catalog or the warranty information in the tool carton.

GARANTÍA: Antes de comprar o utilizar cualquier herramienta DUO-FAST, lea la garantía limitada que se aplica. Para obtener detalles de la garantía consulte el catálogo de toda la línea o la información sobre la garantía en la caja de la herramienta.

SureShot 5424



**SURESHOT
5424**